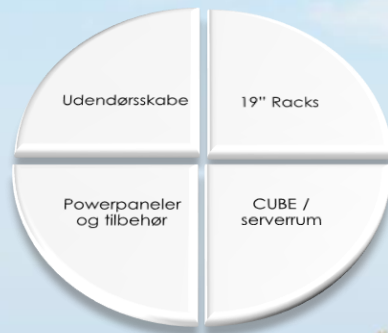


# KATALOG

Udendørsskabe



*Innovative produkter med fokus på design og funktionalitet*

*Produceret og designet i Danmark*



**CABINET SYSTEM**



# INDHOLD

- 3 [Udendørsløsninger på en lidt smartere måde](#)
- 4 [Piedestaler](#)
- 8 [Målestander](#)
- 10 [Vejskabe](#)
- 16 [Teknikskabe](#)
- 22 [IP55 vægskabe](#)
- 25 [Gode råd ved installation](#)
- 26 [Kontakt os endelig!](#)

## Nyttige tips

- Tryk på det valgte produkt i indholdsfortegnelsen – hyperlinks sender dig direkte til produktet.
- Brug evt. vores hjemmeside til yderligere tekniske data og billeder.
- Ring til os på 7027 3626 – vi hjælper gerne med at vælge den rigtige løsning.

Husk at Cabinet System's stærke evne er at producere kundetilpassede løsninger. Derfor er det ikke muligt at vise alle vores løsninger.

Vi tager forbehold for trykfejl og ret til ændringer.

## Udendørsskabe på en lidt smartere måde

Cabinet System leverer kundetilpassede udendørsløsninger og har gennem de seneste år specialiseret sig i løsninger til tele- og fiberindustrien.

Vi producerer selv efter kundens ønske til metal og kan levere alt fra små enkle vejskabe til store komplekse løsninger.

Alle skabe har en beregnet levetid på mere end 25 år og der anvendes de mest eksklusive materialer for at sikre bedst mulige vedhæftning af overfladebehandling og mod korrosion.

Kontakt os for en dialog omkring, hvordan vi laver en unik løsning for dig.

## Designfleksibilitet og levering efter ønske

Der er mulighed for at få tilpasset dit skab, piedestal eller andre løsninger til præcis de dimensioner og ønsker du har til din løsning. Det giver teknisk en lang række fordele, da du frit kan optimere produktet efter de tekniske udfordringer I står med. Økonomisk betaler du også kun for det, som du har brug for. Det er smart og så kan du endda få løsningen leveret med frit farvevalg og i den mængde du ønsker.

Cabinet System har i mere end 30 år leveret udendørs-løsninger. Vi har erfaring med at kundetilpasse den enkelte løsning efter kundens behov. Vi ved hvilke fordele vores løsninger skaber og håber denne brochure vil skabe inspiration til dig som ønsker en leverandør med ovenstående i fokus.

Vores produktprogram rækker fra små piedestaler til store komplekse løsninger. Yderligere har vi specialiseret os i produkter til naturgas, fiber-, tele-, kabeltv- m.fl.

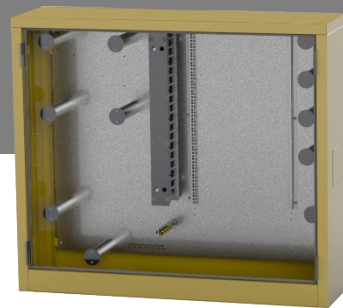
Produkterne har en beregnet levetid på mere end 25 år. Materialerne er afhængig af opgaven og kan variere mellem plast, alu-zink, rustfri / syrefast stål.

## Vi fuldender din installation

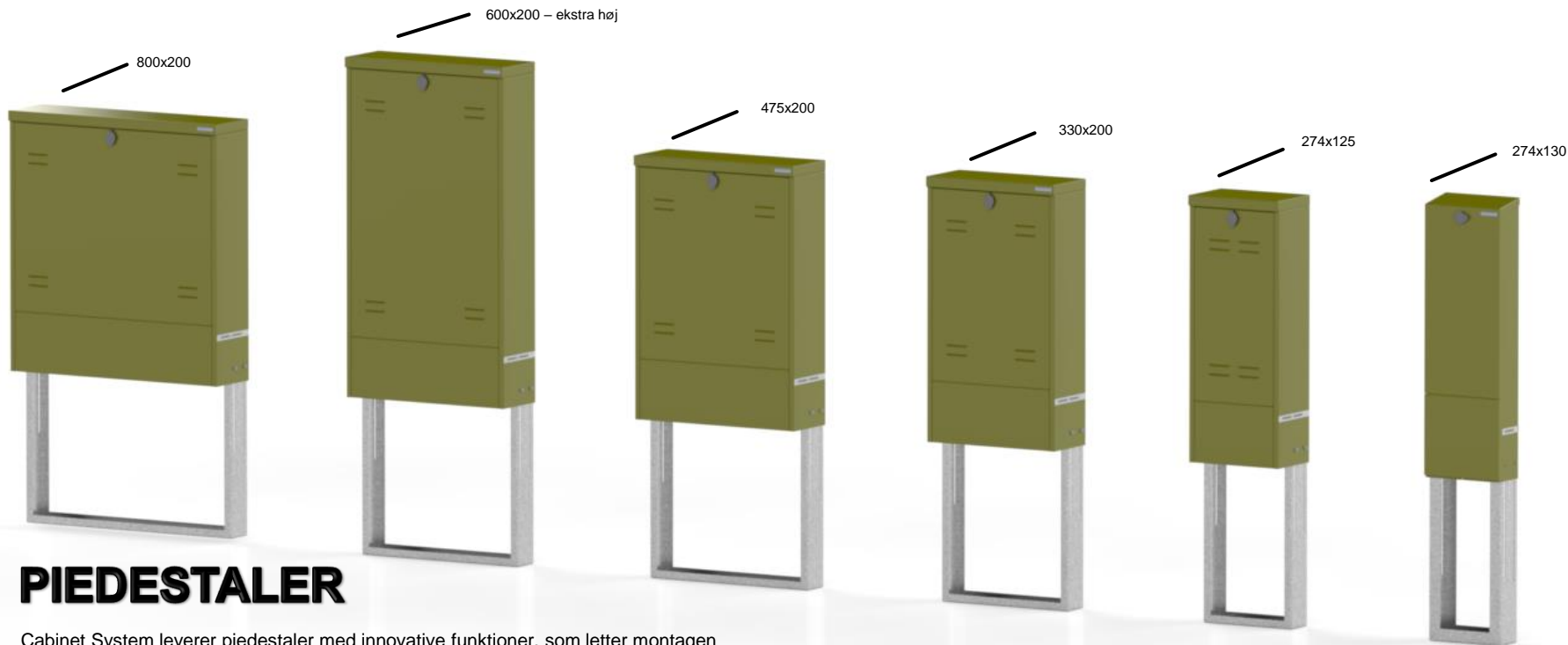
Få lavet flest mulige samleprocesser på fabrikken, i stedet for ude i naturen, hvor forholdene sjældent er optimale for effektiv produktion.

Vi har stor erfaring med at montere både kobber- og fiberløsninger i skabene, ligesom køle- og varmeinstallationer monteres efter behov. Vi opfordrer til at der købes så meget som muligt på kun et varenummer. Det sparer tid hos indkøb og sparer masser af tid på installationen.

Når skabet er valgt, er samtalen omkring optimering af leverancen vigtig – det fuldender dit produkt



**CABINET SYSTEM**



## PIEDESTALER

Cabinet System leverer pedestaler med innovative funktioner, som letter montagen og sparer tid. Som standard kan der vælges imellem 6 standard varianter, men vi producerer også pedestaler efter ønske.

Se mere om pedestal løsningerne på de næste sider.

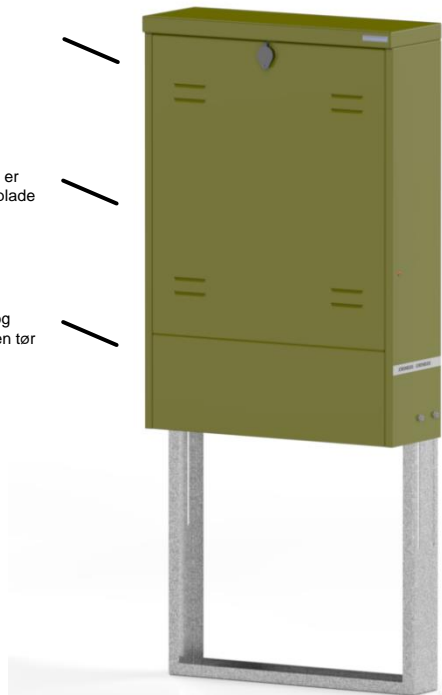
# PIEDESTALER

Eksempler på unikke funktioner

2 låger i front

I øverste rum er der montageplade

Gæller i top og bund, sikrer en tør installation



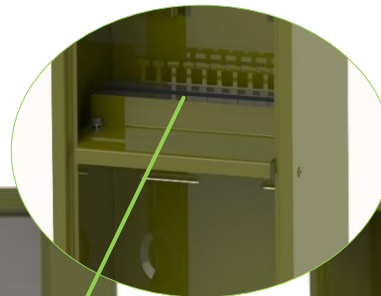
Lås med plastkappe – kan plomberes og anvendes til systemnøgle

Skydeflange og specialudviklet skummateriale sikrer en god kabelgennemføring og tætning omkring kablerne. Meget tidsbesparende!

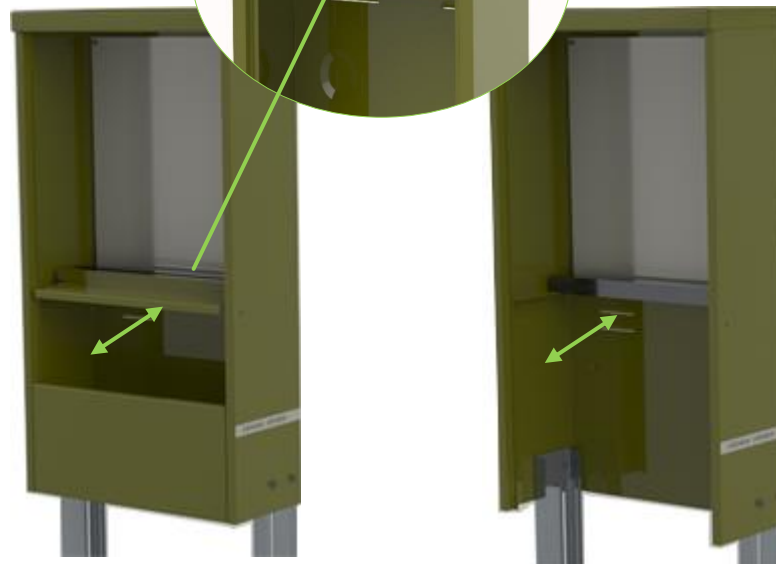
God kabelaflastning ved kabelindgang

Integreret justerbar sokkel med tydelig angivelse af jordhøjde

Justerbar skydeflange med 2 x skum



Der er kabelaflastning bag kabelgennemføringen og under montagepladen.



Øverste låge er her afmonteret. Bemærk skydeflange / fugtspærren. Der er 200mm ventileret rum over jordhøjde. Ventilering med gæller sikrer et tørt rum og dermed minimering af potentiel fugt op i skabet.

Skydeflanger lukker helt tæt, selv rundt om rør og kabler, og minimerer indtrængen af fugt og smådyr.

Begge låger og forreste del af skydeflanger er her afmonteret. Nu er hele skabet åbent og "live" installation kan udføres, uden kabler og installation skal igennem noget.

Skydeflanger monteres efterfølgende og installation er lavet nemt og meget hurtigt.

# Piedestaler

Skema med oversigt – se også datablad på næste side



Piedestal 600		
Farve	Grøn eller grå	
BxHxD	800x695x200	
Montageplade	750x395	
Højde over jord	695 mm	
Skabshøjde totalt	865 mm	
Antal frontlæger	2	
Skydeflange	Ja	
Låsetype	Trekantslås	
Dimension i emballage	800x1108x200	
Vægt	28 kg	
Varenr.	Grøn	70531Ø
EAN nr.	5709832 081328	
Varenr.	Grå	70531Å
EAN nr.	5709832 081335	

Piedestal 600 – ekstra høj		
Farve	Grøn eller grå	
BxHxD	600x950x200	
Montageplade	550x395	
Højde over jord	950 mm	
Skabshøjde totalt	1120 mm	
Antal frontlæger	2	
Skydeflange	Ja	
Låsetype	Trekantslås	
Dimension i emballage	600x1380x200	
Vægt	25 Kg	
Varenr.	Grøn	70532Ø
EAN nr.	5709832 081625	
Varenr.	Grå	70532Å
EAN nr.	5709832 081632	

Piedestal 600		
Farve	Grøn eller grå	
BxHxD	600x695x200	
Montageplade	555x395	
Højde over jord	695 mm	
Skabshøjde totalt	865 mm	
Antal frontlæger	2	
Skydeflange	Ja	
Låsetype	Trekantslås	
Dimension i emballage	600x1125x200	
Vægt	23 kg	
Varenr.	Grøn	70530Ø
EAN nr.	5709832 081304	
Varenr.	Grå	70530Å
EAN nr.	5709832 081311	

Piedestal 475		
Farve	Grøn eller grå	
BxHxD	475x695x200	
Montageplade	425x395	
Højde over jord	695 mm	
Skabshøjde totalt	865 mm	
Antal frontlæger	2	
Skydeflange	Ja	
Låsetype	Trekantslås	
Dimension i emballage	475x1125x200	
Vægt	19 kg	
Varenr.	Grøn	70529Ø
EAN nr.	5709832 081281	
Varenr.	Grå	70529Å
EAN nr.	5709832 081298	

Piedestal 330		
Farve	Grøn eller grå	
BxHxD	330x695x200	
Montageplade	280x395	
Højde over jord	695 mm	
Skabshøjde totalt	865 mm	
Antal frontlæger	2	
Skydeflange	Ja	
Låsetype	Trekantslås	
Dimension i emballage	330x1125x200	
Vægt	16 kg	
Varenr.	Grøn	70528Ø
EAN nr.	5709832 081267	
Varenr.	Grå	70528Å
EAN nr.	5709832 081274	

Piedestal 275		
Farve	Grøn eller grå	
BxHxD	274x734x132	
Montageplade	240x410	
Højde over jord	734 mm	
Skabshøjde totalt	904 mm	
Antal frontlæger	2 mm	
Skydeflange	Ja	
Låsetype	Trekantslås	
Dimension i emballage	274x1150x132	
Vægt	15 kg	
Varenr.	Grøn	70521Ø
EAN nr.	5709832 080512	
Varenr.	Grå	70521Å
EAN nr.	5709832 080543	

# PIEDESTALER

Datablad / dokumentation

Farve / overfladebehandling	Leveres i grøn (RAL 6014) og grå (RAL 7037).
Frontlåger / låse	Piedestalerne har 2 frontlåger for nem service/montering. Øverste låge leveres med trekantslås og beskyttende plastkappe (kan plomberes). Trekantslåsen kan udskiftes til systemnøgle (f.eks RUKO).
Ventilation / IP tætning	Piedestalen er IP44 tæt (ved gællen=IP34). Der er passiv ventilation i toppen, samt gæller under kabelgennemføring for at holde piedestalen kondensfri.
Montering	Piedestalen er beregnet til installation i jord. Label angiver korrekt jordhøjde. Soklen er justerbar, men skal være helt ude for korrekt montage.
Kabelgennemføring	Kabelgennemføring foregår nemt gennem skydeflangen. Skydeflangen sikrer at kondens og smådyr holdes ude. Ved installation kan skydeflange helt tages af, så der er fuld adgang, uden at kabler skal føres igennem skydeflangen.
Kabelafastning	Der er kabelafastning ved kabelgennemføringen (skydeflangen)
Montageplade	8mm, hvid MDF-plade. Der er en byggedybde på 185mm mellem frontlåge og montagepladen.
Vægt / dimensioner	Se forrige side



Skydeflange og specialudviklet skummateriale sikrer en god kabelgennemføring og tætning omkring kablerne. Meget tidsbesparende!  
Skydeflange kan fjernes så der er fuld adgang, uden at kabler med f.eks. installation skal igennem skydeflangen.

God kabelafastning tæt på skydeflangen.

# MÅLESTANDER

Målestander i henholdsvis grøn og grå. Leveres komplet med Schneider måletavle.  
Cabinet System´s målestander leveres med unikke funktioner, som sparer tid ved montage.

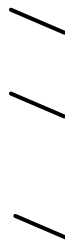


Leveres i grøn og i grå.

Forberedt for eftermontering af UG tavler (op til UG12).

Skydeflange og specialudviklet skum-materiale sikrer en god kabel-gennemføring og tætning omkring kablet. Meget tidsbesparende!

God kabelafstnring ved kabelindgang



Lås med plastkappe – kan plomberes og anvendes til systemnøgle



Leveres som standard uden rude, men rude kan tilvælges. Leveres med 2 stk. skilletterammer.



Integreret justerbar sokkel med tydelig angivelse af jordhøjde

Skab: (BxHxD)	Måletavle	Vægt,	Tilbehør	Type / EAN Grøn	Type / EAN Grå
310x1435x235	Schneider UM-S for stikbentilslutning	25,5 kg	1 stk. måletavle 1 stk. trekantslås+låsekappe 2 stk. skilletterammer	45620 5709832 081342	45621 5709832 081359



# MÅLESTANDER

Datablad / dokumentation

Dimensioner	(BxHxD) 310x1965x235 (sokkel ude) (BxHxD) 310x1435x235 (sokkel inde) (BxHxD) 310x1265x235 (fra jordhøjde)
Farve / overfladebehandling	Leveres i grøn (RAL 6014) og grå (RAL 7037).
Frontlåger / låse	Målestanderen har 3 frontlåger for nem service/montering. Øverste låge leveres med trekantslås og beskyttende plastkappe (kan plomberes). Trekantslåsen kan udskiftes til systemnøgle (f.eks. RUKO).
Ventilation / IP tætning / klasse	Målestanderen leveres som IP44 (ved gæller IP34), beskyttelsesgrad IK10 og som klasse 2 skab (opfylder krav om dobbeltisolering). Der er passiv ventilation i toppen, samt gæller under kabelgennemføring for at holde målestanderen kondensfri.
Montering	Målestanderen er beregnet til installation i jord. Label angiver korrekt jordhøjde. Soklen er justerbar, men skal være helt ude for korrekt montage.
Kabelgennemføring	Kabelgennemføring foregår nemt gennem skydeflangen. Skydeflangen sikrer at kondens og smådyr holdes ude. Ved skade på målestander kan alle frontlåger og skydeflange åbnes for nem udskiftning, uden elarbejde skal udføres.
Kabelafkastning	Der er kabelafkastning ved kabelgennemføringen (skydeflangen)
Måletavle	Schneider måletavle, IP 20, type UM-S for stikbenstilslutning (250x560mm).
Vægt	25,5 kg



Skydeflange og specialudviklet skummateriale sikrer en god kabelgennemføring og tætning omkring kablerne. Meget tidsbesparende!  
Skydeflange kan fjernes så der er fuld adgang, uden at kabler med f.eks. installation skal igennem skydeflangen.

God kabelafkastning tæt på skydeflangen.

# VEJSKABE

## Standardskabe for kobber- og fiberinstallation

Cabinet System leverer vejskabe med innovative funktioner, som letter montagen og sparer tid. Skabene er udviklet med henblik på brug i kobber- og fiberinstallationer, men kan også bruges i andre sammenhænge.

Skabene er godkendt til tæthedsklasse IP54, hvilket sikrer komponenterne mod utilsigtet berøring og fugt. Skabene er produceret i de bedste materialer for at sikre bedst mulige vedhæftning af overfladebehandling og mod korrosion. De leveres i en overbevisende kvalitet med en beregnet levetid på mere end 25 år. Skabene leveres som standard i 3 varianter og leveres ligeledes som standard i 2 farver.



## Overbevisende funktioner



Leveres som standard med montageplade. Det er muligt at ændre i specifikationen og få 15", 19" eller ETSI profiler monteret. Kabelbøjler og LSA/U-profiler kan ligeledes monteres

Stærke hængsler gør det muligt at åbne døren mere end 180 grader. Døren kan let løftes af uden brug af værktøj.

Alle frontdele, samt bundplade og skydeflange kan afmonteres for installation af store kabler i front. Også smart ved udskiftning af skab.



Store tætningslister sikrer IP54 tæthed

Dækplade for gennemgang mellem 2 skabe. Sluser forefindes til sammenbygning af skabe af anden fabrikat. Dækpladen fås med gæller for ventilation.

Skydeflange og specialudviklet skummateriale sikrer en god kabelgennemføring og tætning omkring kablerne. Meget tidsbesparende!

Stabil sokkel med aftagelige frontplader og 2 kraftige kabelaflastere. Label for indikering af jordhøjde.

# VEJSKABE



Leveres komplet med både skab og sokkel.



Leveres uden sokkel



Leveres uden sokkel



Sokkel til mellem og stort skab. Bestilles separat.



Brøndsokkel til f.eks. beton

Lille Vejskab		
Farve	Grøn eller grå	
BxHxD	600x850x310	
Montageplade	530x775	
Højde, skab	910 mm	
Højde over jord	1110 mm	
Skydeflange	Ja	
Låsetype	Svinggreb forberedt for RUKO	
Vægt	56 kg	
Varenr.	Grøn	70523Ø
EAN nr.	Grøn	5709832 080567
Varenr.	Grå	70523A
EAN nr.	Grå	5709832 080598

Mellem Vejskab		
Farve	Grøn eller grå	
BxHxD	800x850x310	
Montageplade	731x763	
Højde, skab	910 mm	
Højde over jord	1110 mm	
Skydeflange	Ja	
Låsetype	Svinggreb forberedt for RUKO	
Vægt	43 kg (kun skab)	
Varenr.	Grøn	70524Ø
EAN nr.	Grøn	5709832 080574
Varenr.	Grå	70524A
EAN nr.	Grå	5709832 080604

Stort Vejskab		
Farve	Grøn eller grå	
BxHxD	800x1500x310	
Montageplade	731x1413	
Højde, skab	1560 mm	
Højde over jord	1760 mm	
Skydeflange	Ja	
Låsetype	Svinggreb forberedt for RUKO	
Vægt	65 kg (kun skab)	
Varenr.	Grøn	70525Ø
EAN nr.	Grøn	5709832 080581
Varenr.	Grå	70525A
EAN nr.	Grå	5709832 080611

Sokkel til mellem og stort Vejskab		
Farve	Grøn eller grå	
BxHxD	800x930x310	
Højde, sokkel	930 mm	
Højde over jord	200 mm	
Kabelafastning	Ja, 2 tværgående	
Kabelgennemføring	I bund og top	
Vægt	33 kg	
Varenr.	Grøn	70526Ø
EAN nr.	Grøn	5709832 080628
Varenr.	Grå	70526A
EAN nr.	Grå	5709832 080642

Sokkel til mellem og stort Vejskab		
Farve	Grøn eller grå	
BxHxD	800x450x310	
Højde, sokkel	450 mm	
Højde over terræn	450 mm	
Kabelafastning	Ja	
Kabelgennemføring	i bund og siderne.	
Vægt	31 kg	
Varenr.	Grøn	70527Ø
EAN nr.	Grøn	5709832 080635
Varenr.	Grå	70527A
EAN nr.	Grå	5709832 080659
Varenr.	Dørk-plade	45522
EAN nr.	Dørk-plade	5709832 080222

# 19" profiler & montageplade i vejskabe

Som standard er alle Vejskabe leveret med en montageplade i aluzink. Montagepladen har kabelafastning i bunden og har udstansede huller til eftermontage af 19" beslag.

Ønskes andre konfigurationer, så kontakt os endelig.

Som alternativ kan vi anbefale vores Teknikskabe og piedestalløsninger. Her er muligheder for traditionel 19" løsninger i Teknikskabene, grundet den større dybde. I piedestalerne er der træplader, som er en nem løsning for ophængning af udstyr.

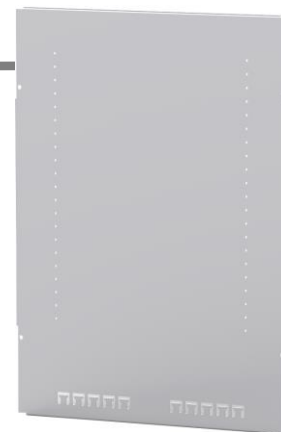


Hæng det vertikalt = fylder ikke i dybden

### 19" beslag for vertikal ophængning:

Smart løsning til udstyr som normalt vil fylde upraktisk meget i dybden. I dette beslag hænger udstyret vertikalt og behovet for stor dybde er ikke nødvendigt. Der er huller i siden for at luft kan passere uændret rundt i skabet.

Beskrivelse	19" beslag for vertikal ophængning.
Dimensioner	19", 5 HE
Typenr. / EAN nr.	95393



### Montageplade:

Montageplade i aluzink. Montagepladen kan påmonteres /afmonteres ved installation. I bunden af montagepladen er der udstanset kabelafastning. Der er ligeledes huller beregnet for 19" beslag for vertikal ophængning.

Dimensioner:

Lille skab: 530x775

Mellem skab: 731x763

Stor skab: 731x1413

Beskrivelse	Montageplade, aluzink.	
Dimensioner	Se ovenfor	
Typenr. / EAN nr.	Lille Vejskab	95354
Typenr. / EAN nr.	Mellem Vejskab	95355
Typenr. / EAN nr.	Stort Vejskab	95356

CABINET SYSTEM

# Ventilation i Vejskabe

## Passiv og aktiv ventilation



### Sideplade med 3 gæller:

Denne sideplade med gæller forøger ventilationen i skabet. Øget ventilation er med til at sikre et tørt skab. Alle vejskabe har som standard udluftning ved toppladen og har i soklen ventilation for at sikre kondens fra jorden ikke kommer ind i skabet.

<b>Beskrivelse</b>	Dækplade med gæller (til én side)	
<b>Dimensioner</b>	190x170	
<b>Typenr.</b>	45627 (GRØN)	45628 (GRÅ)



**Komplet ventilations/varmeboks:** Med denne boks får du en komplet løsning med 2 stk. ventilatorer, 1 varmelegeme (100W) og 2 termostater. Alle ledninger er trukket og løsningen er klar til montage. Kan monteres både på bagplade og i 19" profilerne. Fylder 2HE og 270mm i dybden. Korrekt temperatur i skabet medvirker, sammen med en tør installation, til at forlænge levetiden på de i skabet installerede dele.

<b>Beskrivelse</b>	Ventilation- /varmeboks 2HE
<b>Dimensioner</b>	19" opspænding, 2HE, D=275mm
<b>Typenr.</b>	95435 5709832 068121



Indvendigt beslag til montering i teknikkabe



Indvendigt beslag med ventilator monteret i teknikkab

### Beslag for ventilatorer:

Komplet kit med 1 beslag og skruer, som er nødvendige ved eftermontage af ventilatorer. Beslaget monteres på indersiden, hvorefter det er muligt at montere ventilatoren.

I 2023-udgaver af vejskabe skal der bestilles et sæt beslag til eftermontering af ventilatorer.

<b>Beskrivelse</b>	Indvendig beslag for montering af ventilator i vejskab, én side
<b>Dimensioner</b>	
<b>Typenr.</b>	45630

# VEJSKABE

Datablad / dokumentation

Dimensioner	(Bredde) Lille skab: 600mm, mellem og stor skab: 800mm. (Skabshøjde) Lille skab og mellem skab: 910mm, stor skab: 1565mm. (Skabshøjde over jord) Lille skab og mellem skab: 1110mm, stor: 1765mm.
Farve / overfladebehandling	Leveres i grøn (RAL 6014) og grå (RAL 7037).
Døre / låse	Vejskabene er leveret med hængsler som gør det muligt at åbne dørene ca. 240 grader. Dørene kan let løftes af uden brug af værktøj. Svinggrebet i døren er forberedt for RUKO. Ved bestilling af lås hertil oplyses RUKO lås type RM1600, 5 eller 6 stiftet, dråbeformet.
Ventilation / IP tætning / klasse	Vejskabene leveres IP54 tæt og som klasse 1. Skabene har passiv ventilation i toppladen, samt gæller i soklen for at fortrænge kondens fra jord. Der kan for bedre ventilation efterbestilles gælleplader til siderne.
Montering	Vejskabene er beregnet til installation på tilhørende i soklen i jord. Som specialløsning kan laves sokler til montage ovenpå f.eks. beton.
Bagplade / 19" profiler / andet	Vejskabet har opspændingspunkter der giver mulighed for at vælge tilbehør efter ønske. Der kan vælges 19" profiler
Kabelgennemføring	Kabelgennemføring foregår nemt gennem skydeflengen. Skydeflengen sikrer at kondens og smådyr holdes ude. Ved evt. skade på skabet kan alle frontlåger og skydeflange åbnes, så kabler etc. kan trækkes ud, uden at skulle igennem huller.
Kabelafastning	Der er 2 stk. tværgående profiler i soklen til kabelafastning.
Vægt	Se skema på forrige side.



# TEKNIKSKABE

## Både til aktivt og passivt udstyr

Denne serie tekniskabe er skabt til alle former for udendørs installationer. Tekniskabet kan eksempelvis anvendes til styringer, byggestrøm, målere og pumpestationer.

Skabet er særdeles velegnet til selv meget barske og våde områder. Med en beregnet levetid på min. 25 år og med 10 års garanti, er der tale om en meget overbevisende kvalitet. Der anvendes de mest eksklusive materialer for at sikre den bedst mulige vedhæftning af overfladebehandlingen og mod korrosion.

Kontakt os for en dialog omkring, hvordan vores tekniskab kan blive en unik løsning for dig.



Outdoor



# Innovative funktioner

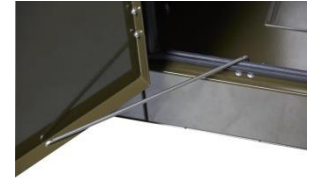
Teknikskabet har innovative funktioner, som letter montagen og sparer tid.

Skabene er godkendt til tæthedsklasse IP54, hvilket sikrer komponenterne mod utilsigtet berøring og fugt.

Skabene leveres som standard i 6 varianter og leveres i grøn. Andre RAL farver kan vælges som specialønsker.

## Funktioner

- ✓ **Sokkel:**  
Konstruktionen er baseret på en solid sokkel med kabelafledning. Soklen er samlet og klar til brug. Både sokkel og skab har aftagelige frontplader, som let kan afmonteres og dermed gør det nemmere at arbejde med trækning af kabler. Skabet monteres nemt efterfølgende på soklen med 4 bolte.  
Soklen har lige over jordhøjde udstansede gæller. Gællerne ventilerer jordoverfladen og modvirker at fugt ikke trænger op i skabet. Soklen tilkøbes separat.
- ✓ **Kabelgennemføring og fugtspærre:**  
Skabet har som standard en skydeflange i aluzink med et unikt materiale der lukker tæt om kablerne. Løsningen er IP54 tæt og sikrer komponenterne mod indtrængning fugt og små dyr. Skydeflangen er meget tidsbesvarende i forhold til traditionelle kabelgennemføringsmetoder.
- ✓ **Montageplade**  
Teknikskabet er altid leveret med en let aftagelig montageplade. Pladen er lavet i 2mm aluzink og er velegnet til almen eftermontage af komponenter. I montagepladen er der udstanset enkelte huller til f.eks eftermontage af kabelbøjler.
- ✓ **Lås**  
Skabet leveres med et svingreb med mulighed for eftermontering af RUKO-lås. Grebet har en beskyttelses-kappe over låsen som evt. kan plomberes.
- ✓ **Farve**  
Standardversionen leveres i grøn, andre RAL farver kan leveres.



# Varianter

Teknikskabene leveres i følgende 6 varianter.



Teknikskab 1/2

Teknikskab 3

Teknikskab 4/5

Teknikskab 6



Sokkel 1/2

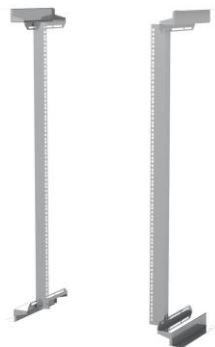
Sokkel 3

Sokkel 4/5

Skabs type	Skab: (BxHxD)	Sokkel : (BxHxD)	Total højde	Vægt	Montageplade (BxH)	Max indv. dybde	Type nr.
Teknikskab 1	<b>800x1300x400</b>	800x930x400	2230	49 kg	668x1120	340	45581
Teknikskab 2	<b>800x1300x700</b>	800x930x700	2230	73 kg	668x1120	640	45582
Teknikskab 3	<b>1000x1300x400</b>	1000x930x400	2230	65 kg	868x1120	340	45583
Teknikskab 4	<b>1500x1300x400</b>	1500x930x400	2230	97 kg	1368x1120	340	45584
Teknikskab 5	<b>1500x1300x700</b>	1500x930x700	2230	143 kg	1368x1120	640	45585
Teknikskab 6	<b>800x2000x800</b>	800x930x800	2930	149 kg	19" profiler	790	

Skabs type	Sokkel : (BxHxD)	Vægt	Type nr.
Sokkel til Teknikskab 1	<b>800x930x400</b>	21 kg	45586
Sokkel til Teknikskab 2	<b>800x930x700</b>	25 kg	45587
Sokkel til Teknikskab 3	<b>1000x930x400</b>	23 kg	45588
Sokkel til Teknikskab 4	<b>1500x930x400</b>	35 kg	45589
Sokkel til Teknikskab 5	<b>1500x930x700</b>	42 kg	45590
Sokkel til Teknikskab 6	<b>800x930x800</b>	27 kg	

# 19" profiler & kabelsluse i teknikskabe

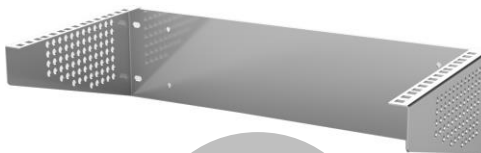


## 19" kit:

Komplet kit med 19" profiler. Beslagene eftermonteres let i siderne i henholdsvis top og bund. 19" profilen kan flyttes trinløst fra bagkant af skab og frem til 20mm fra forkant. Ønskes 19" profiler i både front og bag, bestilles et ekstra kit.

Er skabet ikke dybt nok, så overvej en montageplade og vores vertikale 19" beslag.

<b>Beskrivelse</b>	19" profiler til Teknikskabe.	
<b>Info</b>	19", 25HE, med tydelig HE-markering	
<b>Typenr. /</b>	19" kit til Teknikskab 1 & 2	95449
<b>Typenr. /</b>	19" kit til Teknikskab 3	95450
<b>Typenr. /</b>	19" kit til Teknikskab 4	95451
<b>Typenr. /</b>	19" kit til Teknikskab 5	95458



Hæng det vertikalt = fylder ikke i dybden

## 19" beslag for vertikal ophængning:

Smart løsning til udstyr som normalt vil fylde upraktisk meget i dybden. I dette beslag hænger udstyret vertikalt og behovet for stor dybde er ikke nødvendig.

Der er huller i siden for at luft kan passere uændret rundt i skabet.

<b>Beskrivelse</b>	19" beslag for vertikal ophængning.	
<b>Dimensioner</b>	19", 5 HE	
<b>Typenr. / EAN nr.</b>	95393	



## Kabelsluse:

Smart løsning til nem indgang for kabler med f.eks CEE stik. Anvendes til markedsboder, tandlæge-/bogbusser, OP-vogne etc.

Huldimension i åben tilstand: 140x160 mm.

<b>Beskrivelse</b>	Justerbar kabelsluse med tagudhæng, 1 stk	
<b>Dimensioner</b>	140x160, Grøn	
<b>Typenr. / EAN nr.</b>	95429	

# Ventilation i Teknikskabe



**Komplet ventilations/varmeboks:** Med denne boks får du en komplet løsning med 2 stk ventilatorer, 1 varmelegeme (100W) og 2 termostater. Alle ledninger er trukket og løsningen er klar til montage. Kan monteres både på bagplade og i 19" profilerne. Fylder 2HE og 270mm i dybden. Korrekt temperatur i skabet medvirker, sammen med en tør installation, til at forlænge levetiden på de i skabet installerede dele.

<b>Beskrivelse</b>	Ventilation- /varmeboks 2HE
<b>Dimensioner</b>	19" opspænding, 2HE, D=275mm
<b>Typenr.</b>	95435 5709832 068121

## Passiv og aktiv ventilation

### Passiv ventilation som standard:

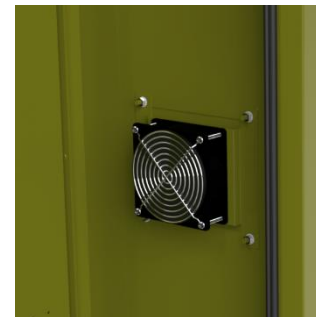
Alle Teknikskabe leveres som standard med udluftning ved toppladen og har desuden 3 gæller i hver side. I soklen er der ventilation for at sikre at kondens fra jorden ikke kommer ind i skabet. Den unikke skydeflange er med til at sikre at kondens ikke kommer ind i skabet.

### Beslag for ventilatorer:

Komplet kit med 1 beslag og skruer, som er nødvendige ved eftermontage af ventilatorer. Beslaget monteres på indersiden, hvorefter det er muligt at montere ventilatoren.

I 2023-udgaver af teknikskabe medfølger ét sæt beslag til eftermontering af ventilatorer.

<b>Beskrivelse</b>	Indvendigt beslag for montering af ventilator i vejskab, én side
<b>Dimensioner</b>	
<b>Typenr.</b>	45630



Indvendigt beslag med ventilator monteret i teknikskab

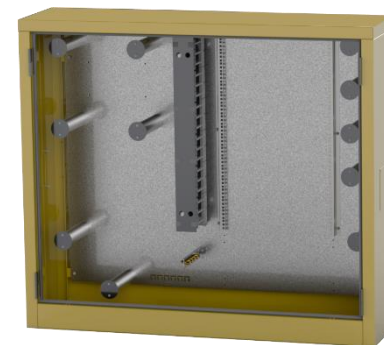


Indvendigt beslag til montering i teknikskabe

# TEKNIKSKABE

Datablad / dokumentation

Dimensioner	(Bredde) 800, 1000 eller 1500mm. (Skabshøjde) 1300 eller 2000mm. (Skabshøjde over jord) 1500 eller 2200mm
Farve / overfladebehandling	Leveres i grøn (RAL 6014) og som special i andre farver
Døre / låse	Teknikskabene er leveret med hængsler som gør det muligt at åbne dørene ca. 240 grader. Dørene kan let løftes af uden brug af værktøj. Svinggrebet i døren er forberedt for RUKO. Ved bestilling af lås hertil oplyses RUKO lås type RM1600, 5 eller 6 stiftet, dråbeformet.
Ventilation / IP tætning / klasse	Teknikskabene leveres IP54 skab og klasse 1. Skabene har passiv ventilation i toppladen og i siden, samt gæller i soklen for at fortrænge kondens fra jord.
Montering	Teknikskabene er beregnet til installation på tilhørende i soklen i jord. Som specialløsning kan laves sokler til montage ovenpå f.eks beton.
Kabelgennemføring	Kabelgennemføring foregår nemt gennem skydeflanger. Skydeflanger sikrer at kondens og smådyr holdes ude. Ved evt. skade på skabet kan alle frontlåger og skydeflange åbnes for nem udskiftning, uden elarbejde skal udføres. Det er muligt at tilkøbe kablesluse til siderne.
Kabelafastning	Der er kabelafastning i soklen og på montagepladen.
Vægt	Se skema på forrige side.



# IP 55 OUTDOOR

Udendørs netværksrack

IP55 outdoor rack er udviklet med henblik på anvendelse i udendørsmiljø og med særlig fokus på at bevare en tør og korrekt ventileret installation.

Der er ventileret gennem luftsluser i siderne og gennem toppen. Det er muligt at eftermontere ventilatorer i både siderne og toppen.

IP55 tætning holder vand og støv ude. I bunden er der PG-forskrninger til kabelgennemføring. Materialet er vejrbestandigt og pulverlakeret i Epoxy polyester for længst mulige holdbarhed.

IP55 outdoor rack leveres med greb forberedt for RUKO. Døren har 3 punktlås med henblik på begrænsning af vandalisering og uvedkommende indtrængen.

Der medleveres 4 stk. kraftige vægbeslag, hvorpå skabet monteres. IP55 outdoor leveres i RAL 7035, grå.

- Til både indendørs og udendørsbrug
- 2 varianter, 12HE/dybde 450 eller 16HE/dybde 600
- Leveres komplet med 2 stk. ventilationssluser og ventilation i toppen.

(BxHxD)	HE	Beskrivelse	Type nr. / EAN nr.	Vægt
600x713x450	12	IP55, outdoor m. greb for RUKO og 2 stk. ventilationssluser	Type 70505 EAN 5709832 046433	43,0 kg
600x891x600	16	IP55 outdoor m. greb for RUKO og 2 stk. ventilationssluser	Type 70504 EAN 5709832 046167	49,0 kg



# IP55 Outdoor

Skema med oversigt – se også datablad på næste side



<b>Antal HE</b>	<b>12HE</b>
Dørvalg	Pladedør
B x H x D	600x713x450
19" profiler	1 front
Max dybde indv.	385 mm
Vægt	43,0 kg
Max belastning	80 kg
Ventilationsluse	2 stk
Greb forberedt for RUKO	Ja
Varenr.	70505
EAN nr.	5709832 046433

<b>Antal HE</b>	<b>16HE</b>
Dørvalg	Pladedør
BxHxD	600x891x600
19" profiler	1 front
Max dybde indv.	535 mm
Vægt	49,0 kg
Max belastning	80 kg
Ventilationsluse	2 atk
Greb forberedt for RUKO	Ja
Varenr.	70504
EAN nr.	5709832 046167

Tilbehør

Jordingsterminal	95248 / 5709832 067360
Ventilation-/varmeboks	95435 / 5709832 068121
Ventilator	95056 / 5709832 065786

IP55 outdoor vægrack, kan som standard installeres på væg, men vi kan også levere special beslag for montage på mast, eller specialsokler for enten beton eller nedgravning i jord.



Med denne boks får du en komplet løsning med 2 stk ventilatorer, 1 varmelegeme (100W) og 2 termostater. Alle ledninger er trukket og løsningen er klar til montage. Kan monteres både på bagplade og i 19" profilerne. Fylder 2HE og 270mm i dybden. Korrekt temperatur i skabet medvirker, sammen med en tør installation, til at forlænge levetiden på de i skabet installerede dele.



# IP55 Outdoor

Specifikationer og funktioner gældende for IP55 Outdoor vægrack

19" profiler	19" profiler leveres i aluzink (ledende) og kan trinvis justeres. Der er som standard 19" profiler i front.
Farve	Grå RAL 7035
Dør / greb / lås	Leveres med solid pladedør. Døren kan åbnes ca. 135 grader. Døren er venstrehængslet og kan vendes til højrehængsling. Døren er som standard leveret med greb forberedt for evt. eftermontage af RUKO.
Sideplader	Sideplader kan ikke afmonteres.
Bagplade	Bagpladen har 4 stk ophængshuller.
Ventilation / ventilator / IP tætning	Der er en særdeles god ventilation i skabet. Der er passiv ventilation i både toppen og i siderne. Der kan eftermonteres ventilatorer i siderne (uden brug af værktøj) og op til 2 stk ventilatorer i toppladen. For særlig god ventilation anbefaler vi vores komplette ventilation-/varmeboks.
Ophæng / max belastning /	Vægophæng. IP55 outdoor hænges nemt op på væggen. Der er montagehuller i bagpladen. Maksimal belastning er 80 kg.
Kabelgennemføring	Kabelgennemføring foregår gennem bundpladen. I bundpladen er monteret en aftagelig plade, hvorpå der er monteret udvalgte PG-forskrninger. Der medfølger en ekstra plade, hvori kunden selv kan lave huller til PG forskrninger eller lave eget ønskede hul til kabelgennemføring.
Jording	Alle dele i IP55 rack er elektrisk ledende. Der er centraljordingsstag til samling af jordingsledninger.
Vægt / dimensioner / antal HE / max dybde	Se skema på forrige side for oplysninger





# Tilbehør til aktivt udstyr

## **Skal der anvendes ventilatorer, køleaggregater, eller måske endda varme, så har Cabinet System løsningen.**

Vores Vej- og Teknikskabe er udviklet, så det er muligt at eftermontere ventilatorer. I specialløsninger er det ligeledes muligt at få monteret et køleaggregat. Og i de installationer, hvor der ønskes tilført varme, så har vi varmelegemer der ligeledes kan monteres.

For at gøre installation af ventilatorer og varmelegemer nemt, har vi udviklet en ny boks. Den kan monteres i 19" profilerne eller monteres på en bagplade. Boksen er fuldt bestykket med 2 ventilatorer, varmelegeme og 2 termostater. Alle ledninger er trukket og man skal kun placere ventilatorer og varmelegemet, der hvor det ønskes. Ledningerne er forbundet.



Kontakt os på 7027 3626 eller salg@cabinetsystem.dk.

## **Passiv ventilation med gæller kan være en stor hjælp.**

Med udstansede gæller i skabene kan man flytte meget varme. Vi har ekspertisen til at rådgive og beregne hvordan din løsning bedst håndteres. Kontakt for vejledning herom. Som standard leveres alle skabe med en låge i begge sider, som har gæller. Det er primært for at holde skabet tørt og sikre en lang levetid.



Her er et speciallavet Teknikskab med mange gæller i sidepladen, tilpasset et indvendigt kølemodul.

## **19" profiler for aktivt udstyr**

Skal du have aktivt udstyr i skabet, kan du bestille 19" profiler til dit Teknikskab. Alle skabe er som standard leveret med en bagplade, men er samtidigt forberedt for eftermontage af 19" profiler.



Teknikskabene kan alle eftermonteres med 19" profiler.

**CABINET SYSTEM**

# TILBEHØR

## Kabelmanagement:

Skab kontrol og orden i vejskabet med kabelmanagement. Vælg bøjler eller systemer med omtanke for bøjleradius og håndtering af overlængde.



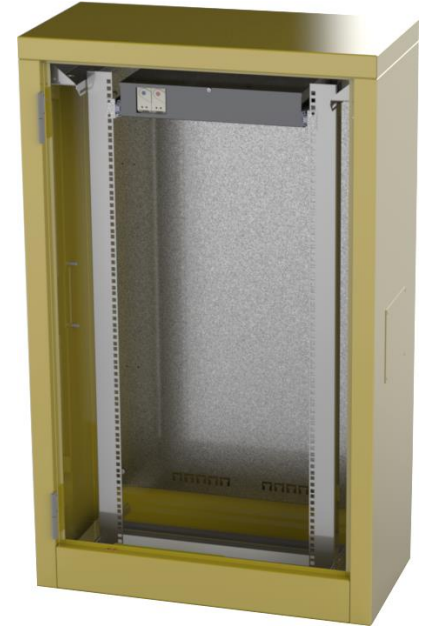
## Ventilation, køling og varme:

Undgå kondens og forlæng levetiden på skab og udstyr med ventilation. Se vores nye ventilations-/varmeboks.



## Andet tilbehør:

Anvend tilbehør som løser dit behov. Brug clipsmøtrikker, skilte, låse, isoleringsmateriale m.m.



Rigtigt tilbehør fuldender din installation

# Kabelmanagement

Anvend kabelbøjler og opnå bedre kontrol og orden med kablerne.



3 pkt. s  
bøjle

<b>Beskrivelse</b>	3 punktsbøjle.
<b>Dimensioner</b>	63x60x125mm
<b>Typenr. / EAN nr.</b>	45548 5709832 080673



Kabelbøjle

<b>Beskrivelse</b>	Kabelbøjle i stål
<b>Dimensioner</b>	60x110mm
<b>Typenr. / EAN nr.</b>	45556 5709832 080789



Kabelbøjle

<b>Beskrivelse</b>	Kabelholder med quick-lock funktion, Leveres i pose med 25 stk.
<b>Dimensioner</b>	D=80mm, 1 HE
<b>Typenr. / EAN nr.</b>	95288 5709832 050208

Eksklusiv bøjle der håndterer aflastning af kabelbundter fra 3 retninger.  
I vejskabene er der bagerst i skabene forboret huller for nem eftermontering af disse bøjler.

Stabil kabelbøjle i stål til håndtering af kabler. Montageplade øverst i vejskabene er forberedt for eftermontage af kabelbøjler.  
I vejskabene er der bagerst i skabene forboret huller for nem eftermontering af disse bøjler.

Drej kabelholderen en halv omgang og den sidder fast. Kan anvendes i vejskabe med 19" profiler og kan monteres i et 19" hul.

# Kabelmanagement



Spoolsrør

<b>Beskrivelse</b>	Spoolsrør, 100mm.
<b>Dimensioner</b>	80x140x121mm
<b>Typenr.</b>	CC1176

Spoolsrør til montering på bagplade i f.eks Teknikskab. Anvendes til håndtering af overlængde.



Overlængde

<b>Beskrivelse</b>	Overlængdemodul med 4 spoolsrør. Passer til 15", 19" og ETSI
<b>Dimensioner</b>	15"/ 19"/ETSI, 2 HE
<b>Typenr. / EAN nr.</b>	95322 5709832 067735

Smart boks der håndterer overlængde. Rul overlængden på kablerne nemt rundt om spoolsrørerne. Der er huller i bundpladen til kabelafastning med velcro. Smarte beslag gør det muligt at montere i 15", 19" og ETSI.



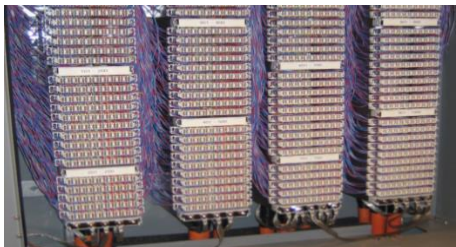
Overlængdemodul

<b>Beskrivelse</b>	Overlængdemodul til håndtering af overlængde.
<b>Skabstype</b>	<b>Typenr. / EAN nr.</b>
<b>Lille vejskab</b>	45569 5709832 080765
<b>Mellem vejskab</b>	45542 5709832 080710
<b>Stort vejskab</b>	45562 5709832 080758

Med vores overlængdemodul får du helt styr på dine kablers overlængde og skaber orden i vejskabet. Runde spoolsrør sikrer en korrekt bøjradius. Monteres bagerst og i den ene side af skabet.

## LSA skinner (U-skinner)

Vi har et stort program i LSA-skinner.  
Her er et par af dem. Kontakt os for yderligere forespørgsel.

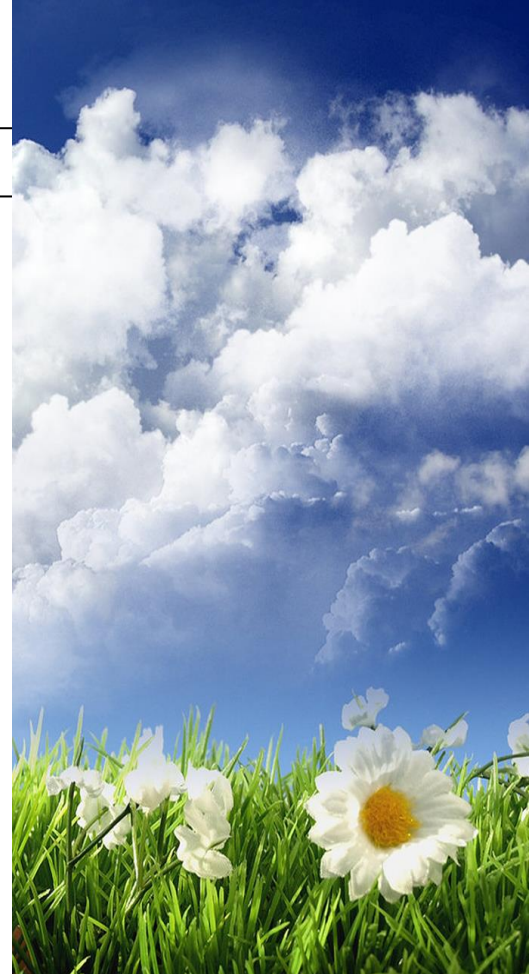


<b>Beskrivelse</b>	LSA-skinner (U-skinne), 100/29
<b>Dimensioner</b>	(BxHxD) 104x651x120, 29 tænder
<b>Typenr. / EAN. Nr.</b>	45550 5709832 080680

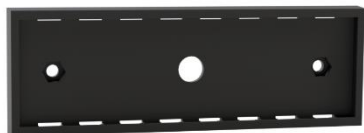
<b>Beskrivelse</b>	LSA-skinne (U-skinne), 100/59
<b>Dimensioner</b>	(BxHxD) 104x1326x120, 59 tænder
<b>Typenr. / EAN nr.</b>	45524 5709832 080246

Der kan i bredden monteres 3 stk. LSA-skinner i det lille vejskab og 4 stk. i de 2 øvrige.

Leveres med beskyttelses-plastskinne på tænderne for personbeskyttelse.



## Diverse tilbehør



Skilte-  
ramme

<b>Beskrivelse</b>	Skilte-ramme
<b>Dimensioner</b>	105x36mm (udvendig) 99x30mm (indvendig)
<b>Typenr. / EAN nr.</b>	81104 5709832 080703

Skilte-ramme til nummerering, logo eller anden tekst.



Trekants-  
nøgle

<b>Beskrivelse</b>	Trekantsnøgle, 10 stk i pose.
<b>Dimensioner</b>	Passer til piedestaler
<b>Typenr.</b>	45623

Trekantsnøgle der passer til alle vores piedestaler og målestendere.



Låse-  
indsats

<b>Beskrivelse</b>	Låse-indsats
<b>Dimensioner</b>	Passer til svingreb i vejskab og Teknikskab.
<b>Typenr.</b>	45594
<b>Beskrivelse</b>	Trekantsnøgle
<b>Dimensioner</b>	Passer til låseindsats
<b>Typenr.</b>	45595

I vores svingreb kan du eftermontere enten RUKO-cylinder eller trekantlås. Denne cylinder er til dem som ønsker trekantlåsen.

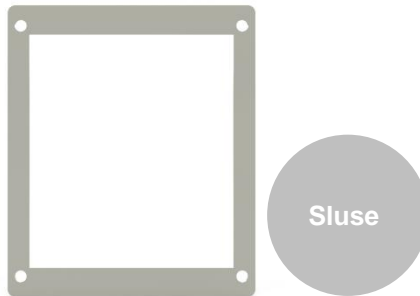
Trekantsnøgle der passer til ovenstående låseindsatsen i piedestaler og målestander.

## Diverse tilbehør



<b>Beskrivelse</b>	Ventilation- /varmeboks 2HE
<b>Dimensioner</b>	19" opspænding, 2HE, D=275mm
<b>Typenr.</b>	95435 5709832 068121

Med denne boks får du en komplet løsning med 2 stk ventilatorer, 1 varmelegeme (100W) og 2 termostater. Alle ledninger er trukket og løsningen er klar til montage. Kan monteres både på bagplade og i 19" profilerne.



<b>Beskrivelse</b>	Sluse mellem 2 skabe
<b>Dimensioner</b>	Passer til vejskab og teknikskab.
<b>Typenr. / EAN nr.</b>	45544 5809832 080727

Dette kit er komplet med tætningsliste og skruer, samt 2 plader til installation i skabene. Med dette kit installeret opnås en tæt sluse mellem 2 skabe.



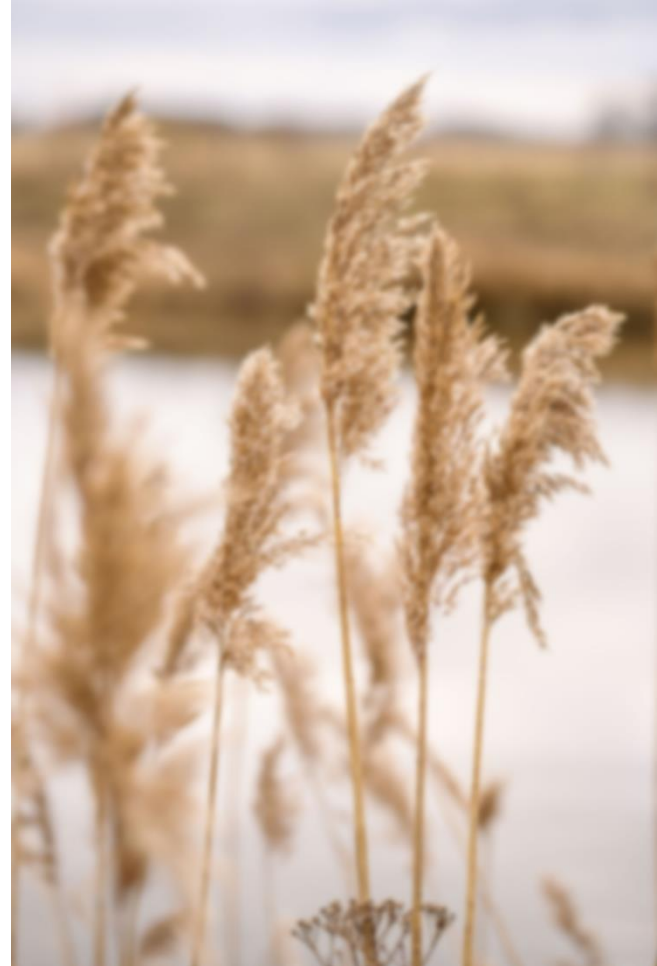
<b>Beskrivelse</b>	Monteringsclips med skruer og PVC skive.
<b>Typenr. / EAN nr.</b>	19" monteringsclips PVC (10 sæt) 95066 5709832 065656
<b>Typenr. / EAN nr.</b>	19" monteringsclips PVC (50 sæt) 95099 5709832 066806
<b>Typenr. / EAN nr.</b>	19" monteringsclips PVC (100 sæt) 95190 5709832 066813

Stærke og solide clipsmøtrikker.



## Gode tips til korrekt installation og vedligehold...

- Skabet bør altid nedgraves til den afmærkede jordingshøjde for at sikre god stabilitet.
- Skydeflange bør altid spændes og lukkes til om kablerne for at undgå indtrængen af fugt fra jord.
- Efterfyld evt. med Leca eller sand i soklen – det hjælper mod fugt. Ovn-tørret sand kan ligeledes have en positiv effekt mod indtrængen af bl.a. insekter.
- Mekaniske skader på skab og maling, bør udbedres for at opretholde en lang levetid.
- Gummilister skal tilses og holdes intakte.
- Beskyt døren mod slag under installation - anvend altid stormkrog eller løft forsigtigt døren af.
- Undgå salt, saltsyre (anvendes f.eks ved rengøring af asfalt og brosten) og urin fra hunde, da disse ting kan forårsage der skabes rust.
- Hold skabet så tørt som muligt. Ventilation i skabet skaber en tørre installation og dermed øger chancen for en længere levetid.





## Kontakt os endelig....



Cabinet System er en af Skandinaviens førende producenter af 19" racks og udendørsskabe. Med et stærkt standardprogram og en unik evne til at levere specialløsninger, kan virksomheden levere alt fra det enkle, til den meget avancerede løsning. Cabinet System leverer desuden løsninger til serverumsindretning, powerpaneler, køleenheder og mange former for kundetilpassede løsninger.

Tak en snak med vores team på tlf. 7027 3626 og lad Cabinet System levere din næste løsning.  
Du er også velkommen til at se mere på vores hjemmeside, eller besøge vores showroom.

### **Kontakt.**

Cabinet System A/S  
Europavej 8  
8990 Fårup  
Danmark

e-mail: [salg@cabinetsystem.dk](mailto:salg@cabinetsystem.dk)

Tel: +45 7027 3626

[www.cabinetsystem.dk](http://www.cabinetsystem.dk)